



Willkommen bei blaue-ostsee.de!

Schön, daß Sie sich für unser Angebot interessieren.

Bei blaue-ostsee.de handelt es sich um eine Homepage, die Mietangebote zu Ferienwohnungen in den Regionen Boltenhagen und Rostock bereitstellt.

Die Mietangebote werden privat vermittelt. Es fallen bei einer Buchung i.d.R. keine weiteren Gebühren an. Bitte beachten Sie dazu weitere Hinweise und nutzen Sie die Möglichkeit, mit uns in Kontakt zu treten.

Auf den folgenden Seiten bieten wir Ihnen die Möglichkeit, sich über unsere Ferienwohnung im Ostseebad Boltenhagen zu informieren.





Der Ort

Boltenhagen ist seit 1998 staatlich anerkanntes Ostseeheilbad - und daher nicht nur zur Hauptsaison im Hochsommer attraktiv. Von der ersten Blüte im Frühjahr über die zahlreichen Sonnentage im Sommer ist Boltenhagen auch in der farbenfrohen Herbstzeit und reizvollen Winterlandschaft der Ostseeküste für den Ganzjahresurlauber hervorragend geeignet - all seasons pur.

Durch seine zentrale Lage an der deutschen Ostseeküste ist Boltenhagen auch für den Erlebnismenschen äußerst attraktiv: kurze Wege führen ihn in die regionalen und überregionalen kulturellen Zentren Wismar, Lübeck, Rostock und Hamburg.

Die Fachzeitschrift „ADAC motorwelt“ attestiert dem Ostseebad Boltenhagen seit Jahren mit die höchste Wasserqualität an der deutschen Ostseeküste überhaupt.

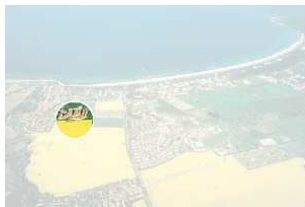
Die „Blaue Flagge“, eine Initiative der Deutschen Gesellschaft für Umwelterziehung in Zusammenarbeit mit der Stiftung für Umwelterziehung in Europa (F.E.E.), bescheinigt dem Ostseebad Boltenhagen ebenfalls eine ausgezeichnete Wasserqualität.





Die Wohnanlage

Die Ferienwohnung ist eine abgeschlossene Wohneinheit in der Wohnanlage „Sünnslag“. Die Anlage entstand 1996 im südwestlichen Teil des Ostseeheilbades Boltenhagen. Zentrum und Badestrände sind innerhalb von fünf Minuten sicher zu Fuß zu erreichen - abseits der Hauptverkehrsstraßen. In unmittelbarer Nähe der Wohnanlage befindet sich ein Einkaufszentrum mit zahlreichen Geschäften. Zum Südwesten bietet die Ferienwohnung einen herrlichen Blick über Felder hinweg in Richtung Klütz. Ein eigener PKW-Stellplatz und ein abschließbarer Abstellraum für Fahrräder etc. sind vorhanden.





Die Wohnung

Die Ferienwohnung liegt im 1. Obergeschoß des Apartmenthauses Eichenweg 5. Die Erschließung erfolgt über eine Außentreppe. Vom Treppenpodest aus ist auch der abschließbare Abstellraum zugänglich. Auf zirka 50 qm bietet die Wohnung ein großzügiges Wohn- und Eßzimmer, ein separates Schlafzimmer, sowie Küche und Bad. Alle Räume sind mit hochwertigen Materialien und Mobiliar ausgestattet. Das Wohn- und Eßzimmer ist durch entsprechende Möblierung gegliedert, zum Südwesten hin ist ein kleiner Balkon mit Sitzgelegenheit orientiert. Die Couch bietet zusätzlich Schlafgelegenheit für zwei erwachsene Personen - die Ferienwohnung ist also für bis zu vier Personen nutzbar. Im Schlafzimmer befinden sich ein Doppelbett und ein großer Kleiderschrank, der viel Stauraum zur Verfügung stellt. Die einzeilige Küche ist komplett ausgestattet. Das Bad beinhaltet Dusche, Waschbecken und WC.

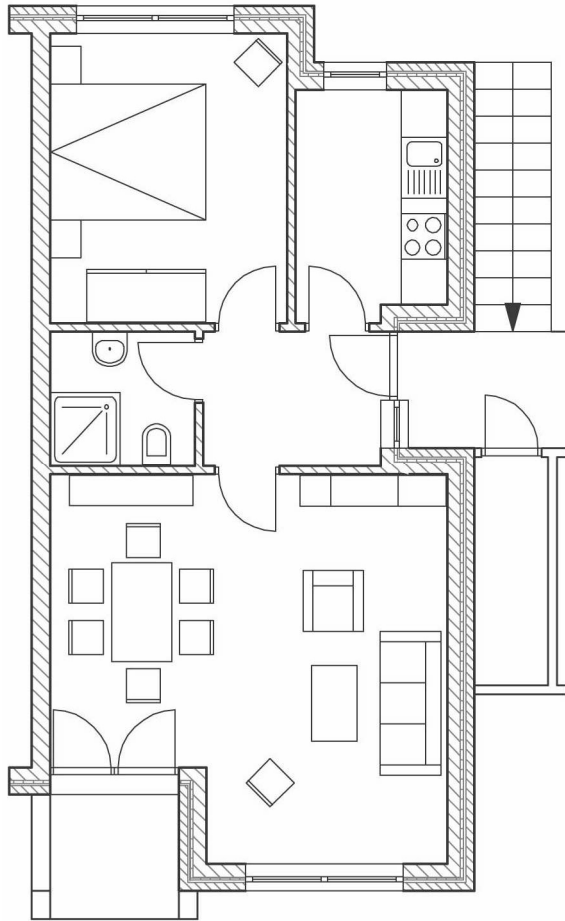
Die technische Ausstattung:

- Flat-LCD-TV (Sat-Empfang)
66 cm Bildschirmdiagonale, 1366 x 768 Pixel
Anschlüsse: 1x TUNER, 1x 3,5 mm KLINKE (OUT), 1x SUB-OUT, 1x SPDIF, 1x Y-PB-PR, 1x SCART, 1x HDMI
- DVD-Player
- CD-Player-, Radio-, Compactcassetten-Kombination
- E-Herd mit Backofen, CERAN-Kochfeld
- Mikrowellengerät
- Kühl-/Gefrierschrank-Kombination
- Vollwaschautomat





Grundriß:



Eingang, Diele, Verteilerflur:	4,00 m ²
Küche:	6,00 m ²
Wohn- / Esszimmer:	24,00 m ²
Schlafzimmer:	12,00 m ²
Bad:	3,00 m ²
Balkon:	3,00 m ²
Abstellraum:	3,00 m ²

M ca.1:100



Kontakt

Telefon: +49 4131 2243256
Fax: wird zur Zeit aktualisiert
mobil D1: +49 160 7701337
mobil O₂: wird zur Zeit aktualisiert
e-mail: anfrage@blaue-ostsee.de

Impressum

Postanschrift: Sauerbruchstraße 6
21365 Adendorf
e-Mail: info@blaue-ostsee.de